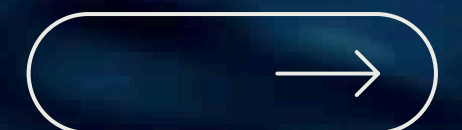


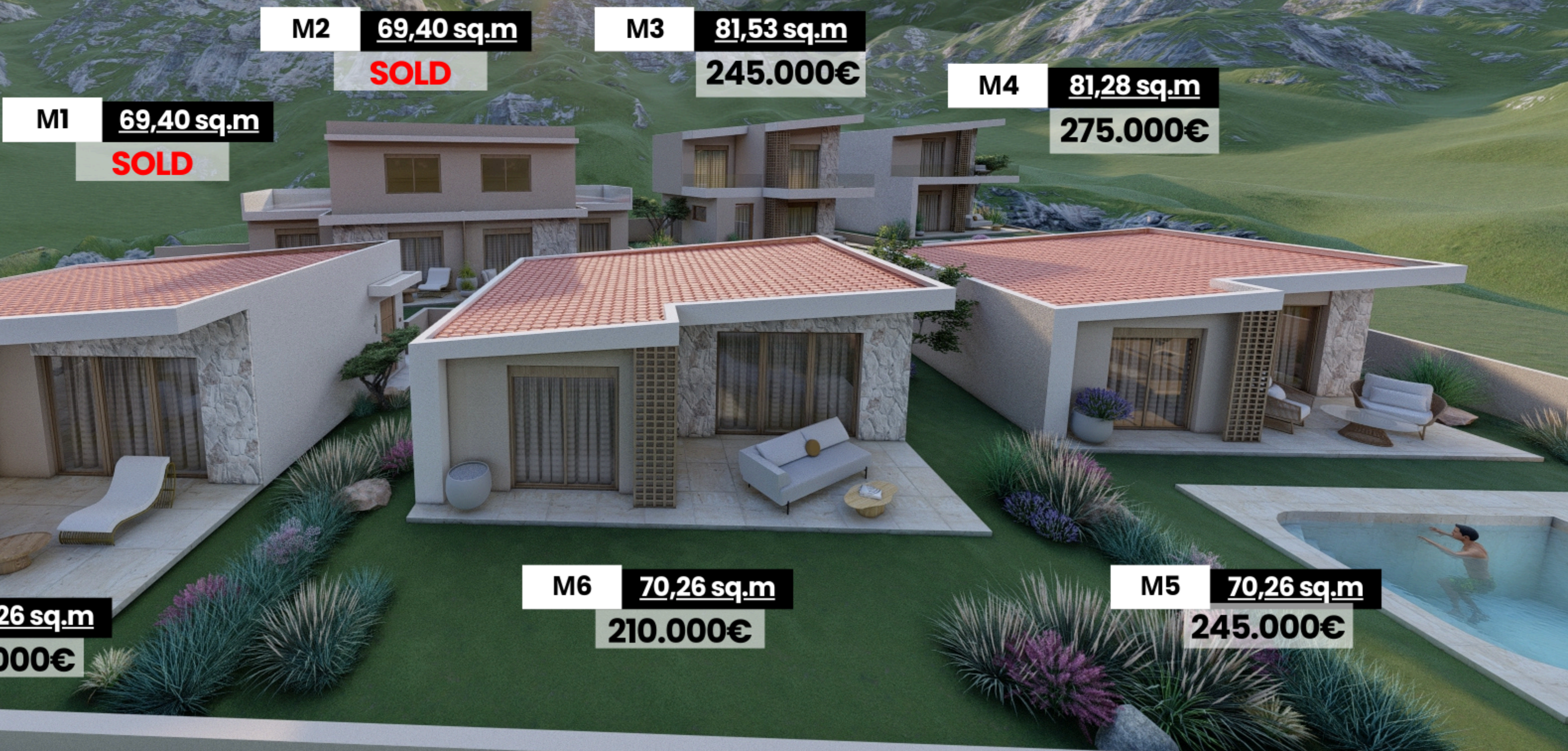
Ексклузивен проект от



# ALTO MARE VILAS



Открийте наличните вили и изберете своята  
и открийте тази, която ви подхожда,  
заедно със съответните цени.



**M1** 69,40 sq.m  
**SOLD**

**M2** 69,40 sq.m  
**SOLD**

**M3** 81,53 sq.m  
**245.000€**

**M4** 81,28 sq.m  
**275.000€**

**M7** 70,26 sq.m  
**205.000€**

**M6** 70,26 sq.m  
**210.000€**

**M5** 70,26 sq.m  
**245.000€**



# ALTO MARE VILLAS





180 метра от морето



Парцел от 1 200 кв.м.



13 км от Паралия Офриниу



13 км от Аспровалта



# Характеристики



Гледка към морето и планината

Частно паркомясто

Частна градина

Предвидена инсталация за подово отопление с термопомпа

Подове с плочки

Двойно остъклени прозорци и мрежи против насекоми

M5-M6-M7

# ALTO MARE VILLAS

3 едноетажни вили

Една от тях разполага с частен басейн.



## 2 спални

Две просторни и светли спални с директен достъп до балкон.

## Всекидневна и кухня

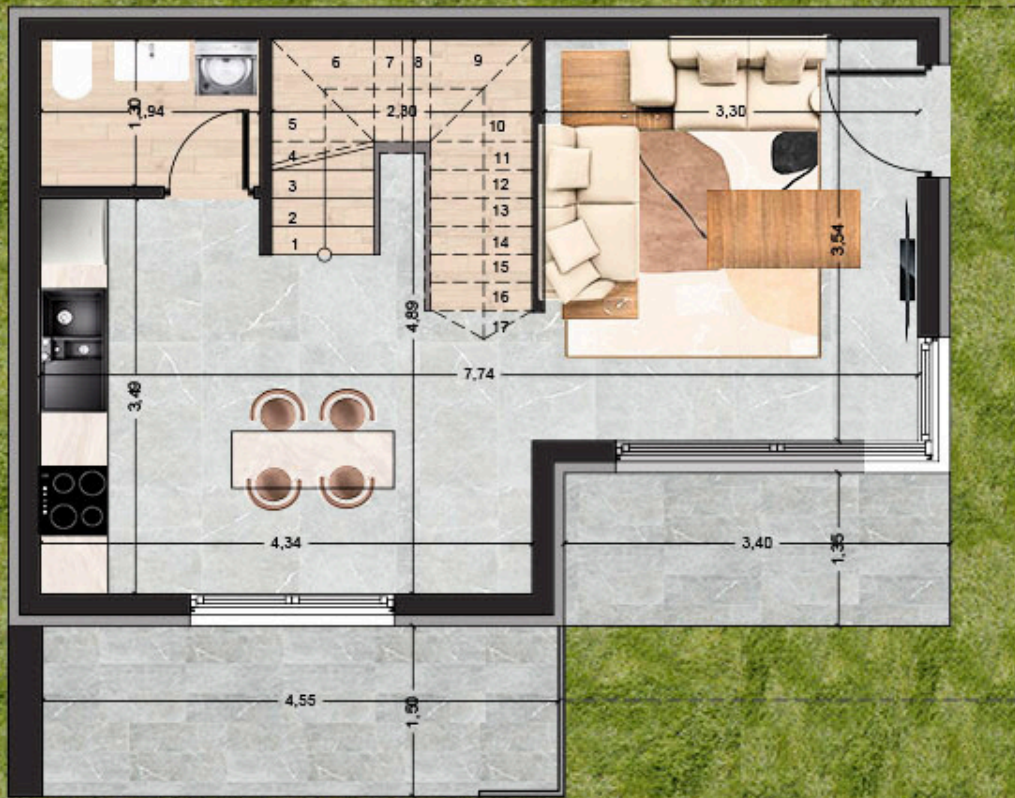
Отворен, модерен дневен тракт с кухня, проектиран за удобно ежедневие.

## Баня

Функционална и елегантно проектирана баня.

**70,26 кв.м.**

Κάτοψη ισογείου=70,26τ.μ.



План на партерен етаж:  
40,64 кв.м.

**81,28 кв.м.**

## ALTO MARE VILLAS

Двуетажна вила

### 2 спални

Две просторни и светли спални с директен достъп до балкон.

### Всекидневна и кухня

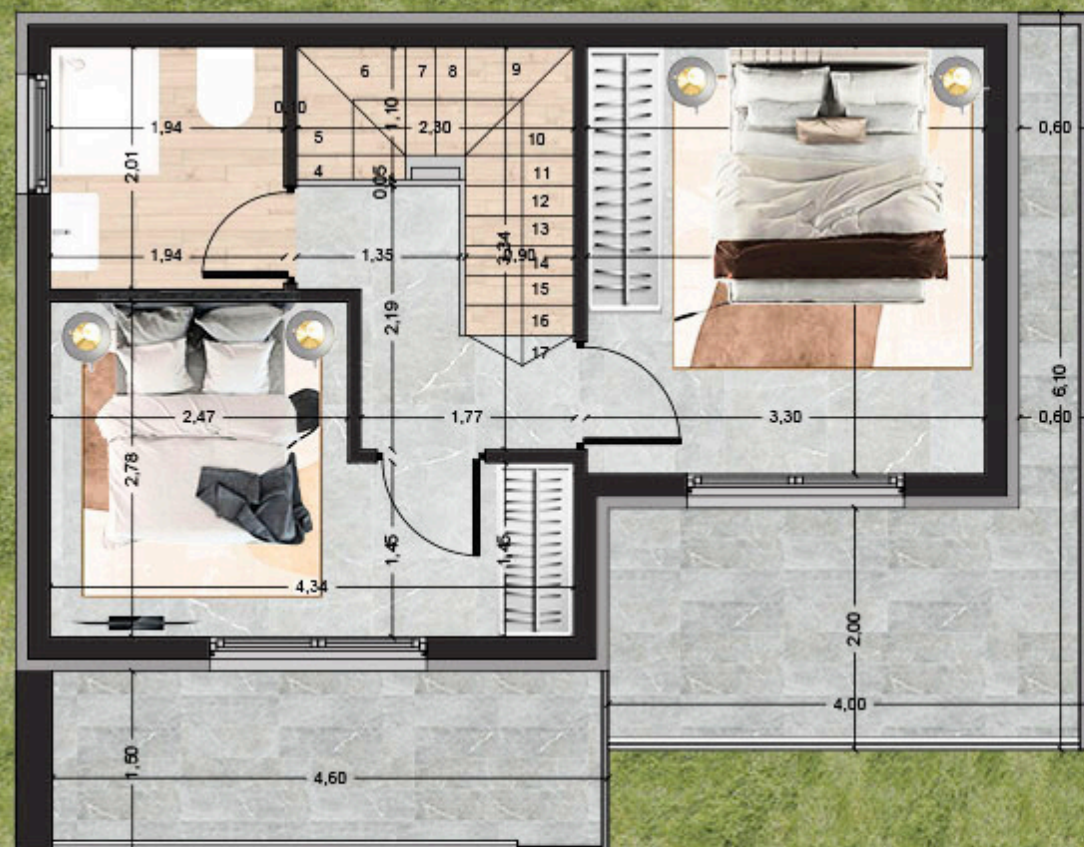
Отворен, модерен дневен тракт с кухня, проектиран за удобно ежедневие.

### 2 бани

Функционална и елегантно проектирана баня.

### Частен басейн

Потопете се в релаксация с вашия собствен частен басейн, идеален за отпускане със стил.



План на горен етаж:  
40,64 кв.м.

План на партерен етаж:  
42,78 кв.м.



# ALTO MARE VILLAS

Двуетажна вила

## 3 спални

Две просторни и светли спални с директен достъп до балкон.

## Всекидневна и кухня

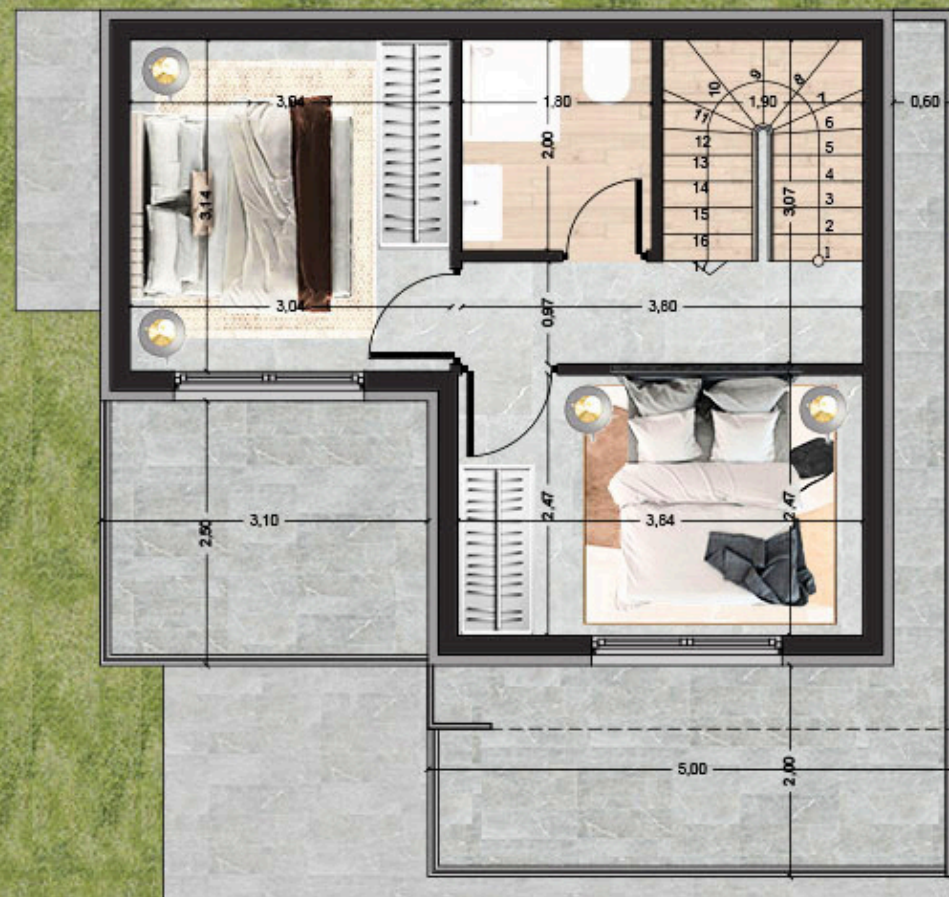
Отворен, модерен дневен тракт с кухня, проектиран за удобно ежедневие.

## 2 бани

Функционална и елегантно проектирана баня.

**81,53 кв.м.**

План на горен етаж:  
38,75 кв.м.





# ALTO MARE VILLAS

## Допълнителни характеристики

- Възможност за монтаж на слънчеви панели на покрива.
- Предлага се с напълно оборудвана кухня (без електроуреди) и висококачествени санитарни съоръжения.
- Ограждение с зидарски стени около целия парцел.
- Възможност за промяна на настоящата вътрешна планировка на къщите.
- Възможност за избор от широка гама плочки, интериорни врати, кухненски дизайни, санитарни съоръжения и цветове за стените.

# ALTO MARE VILLAS

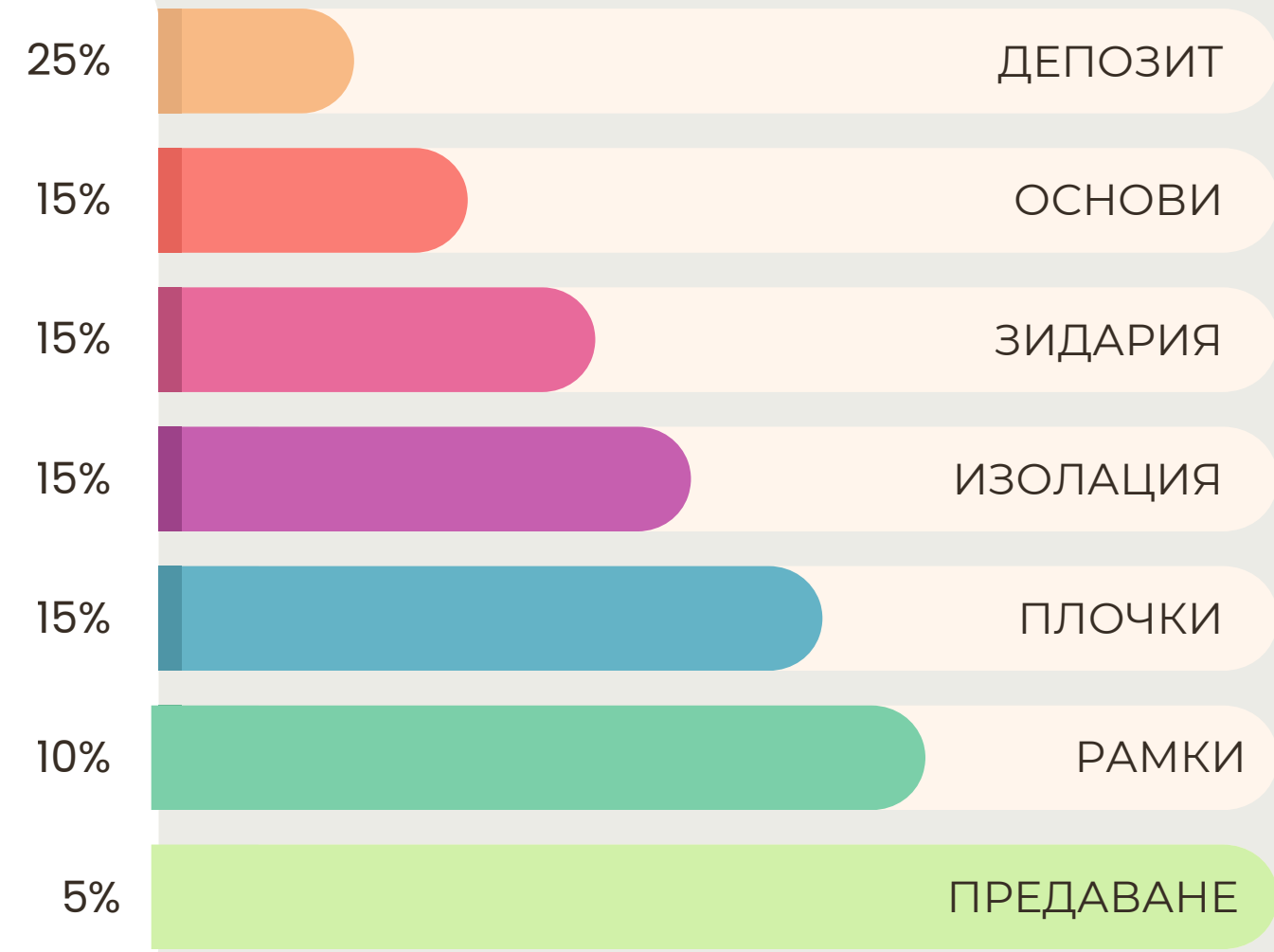
## Частно паркомясто

Просторен частен паркинг с приблизителна дължина 20 метра, предлагащ лесен достъп и сигурно място за вашия автомобил.



# ГЪВКАВ ПЛАН ЗА ПЛАЩАНЕ СПОРЕД НАПРЕДЪКА НА ПРОЕКТА

## ПЛАЩАНЕ СПОРЕД НАПРЕДЪКА НА СТРОИТЕЛСТВОТО



За да улесним нашите купувачи, предлагаме гъвкав и персонализируем план за разсрочено плащане, структуриран според напредъка на строителството. Плащанията се извършват на различни етапи от проекта, съобразено с ключовите моменти в строителството, което осигурява по-голямо удобство и спокойствие. Този адаптивен план ви позволява да управлявате инвестицията си с повече комфорт и сигурност. Графикът на плащанията може да бъде коригиран според личните ви нужди и предпочитания, гарантирайки плавен и безстресов процес на закупуване.



**ILIADIS**  
CONSTRUCTIONS